



## ODT Voľná príruha s oceľovým jadrom a povlakom z PP-GR

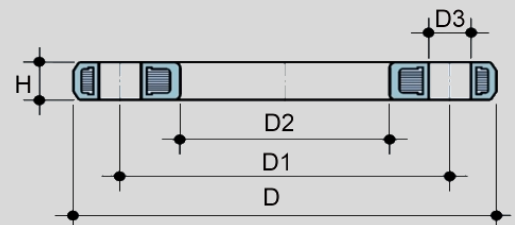
Voľná príruha 3+ FIP je inovatívny produkt, ktorý kombinuje nízku hmotnosť s vynikajúcou mechanickou odolnosťou.

Je navrhnutá tak, aby bola jednoduchá na montáž, bezpečná a spoľahlivá.

Má optimalizovanú konštrukciu, ktorá zaisťuje vysokú chemickú odolnosť a odolnosť proti korózii.

Príruha je vyrobená z kovového jadra potiahnutého PP-GR (polypropylén s grafitom), čo jej poskytuje vysokú pevnosť a dlhú životnosť.

Je certifikovaná podľa EPD (Environmental Product Declaration), čo znamená, že má nižší dopad na životné prostredie a emisie CO<sub>2</sub> sú znížené o 20%.



d [mm]	DN [mm]	Katalógové číslo	Cena [EUR/ks]	D [mm]	D1 [mm]	D2 [mm]	D3 [mm]	H [mm]	PN [bar]	skrutky	moment Nm	Hmotnosť [kg/ks]
20	15	ODT020	6,90	100	65	28	14,6	13	16	4xM12	10	0,22
25	20	ODT025	7,26	111	75	34	14,6	15	16	4xM12	15	0,31
32	25	ODT032	8,66	120,2	85	42	14,6	17	16	4xM12	15	0,45
40	32	ODT040	10,42	140	100	51	18,6	18	16	4xM16	20	0,68
50	40	ODT050	12,36	150	110	62	18,6	19	16	4xM16	25	0,81
63	50	ODT063	15,60	164	125	78	18,6	19	16	4xM16	35	1,10
75	65	ODT075	17,22	186	145	92	18,6	19	16	4xM16	35	1,20
90	80	ODT090	20,56	200,8	160	109	18,6	20	16	8xM16	35	1,43
110	100	ODT110	28,04	221	180	128	18,6	20	16	8xM16	35	1,50
125	100	ODT125	28,96	221	180	135	18,6	20	16	8xM16	35	1,33
140	125	ODT140	35,82	251	210	158	18,6	24	16	8xM16	45	2,20
160	150	ODT160	44,00	284	240	178	22,6	25	16	8xM20	70	3,12
180	150	ODT180	55,94	284	240	191	22,6	25	16	8xM20	70	2,59
200	200	ODT200	63,90	340	295	235	22,6	27	10	8xM20	70	4,18
225	200	ODT225	65,80	340	295	238	22,6	27	10	8xM20	70	4,00
250	250	ODT250	74,94	395,6	350	288	22,6	30	10	12xM20	70	5,66
280	250	ODT280	73,52	395,6	350	294	22,6	30	10	12xM20	70	5,18
315	300	ODT315	121,44	446	400	338	22,6	32	10	12xM20	90	7,12



**FORMATURA**  
INIEZIONE  
POLIMERI

## Katalógový list výrobku **FIP 3+ Voľná príruha**



*Najlepšie vlastnosti  
vo svojej triede*

*Inovatívny a udržateľný  
produkt*



*Inovatívny  
design*



*Rýchlejšia a jednoduchšia  
montáž*



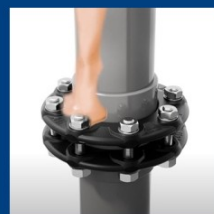
*Nízka hmotnosť*



*Výlisky pre vedenie  
skrutiek*



*Indikátory pre uťahovanie  
skrutiek*



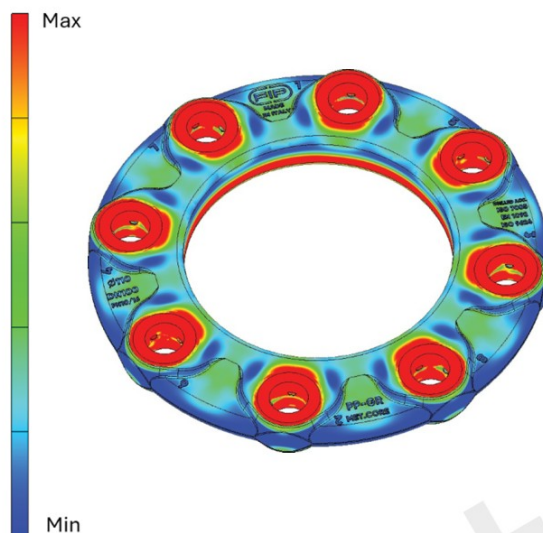
*Chemická a korózna  
odolnosť*



*Samočistiaca*

Nový profil bol starostlivo navrhnutý tak, aby mal silnejšie kovové jadro v miestach najväčšieho mechanického namáhania. Červená farba označuje kritické body, zatiaľ čo zelená farba a modrá farba označuje oblasti v ktorých je mechanické namáhanie nižšie.

rozloženie namáhania



PLASTIX, s.r.o, Hviezdoslavova 2, 927 01 Šaľa

[www.plastix.sk](http://www.plastix.sk),

e-mail: [plastix@plastix.sk](mailto:plastix@plastix.sk)