

**Regulačné zostavy pre
odber zemného plynu**
skrinky pre regulačné zostavy a plynomer

Plynomerová zostava NTL v skrinke S300

Regulačné zostavy, prípadne zostavy len pre plynomer, sú koncovým zariadením plynovodnej prípojky. Obvykle sa umiestňujú na hranici pozemku odberateľa, vo vhodnej skrinke, ktorá umožňuje pevné umiestnenie regulačných a meracích prvkov a má predpísanú požiaranu a mechanickú odolnosť. Skrinky sa obvykle umiestňujú do oplotenia na vhodný podstavec (skrinkový podstavec, alebo oceľový stojan).



Plynomerová zostava bez regulátora je určená pre nízkotlakové rozvody vykurovacích plynov. Je umiestnená na posuvnom základovom ráme, ktorý umožňuje presnú aretáciu polohy jednotlivých prvkov. Aretácia je zabezpečená skrutkami M8. Plynomerová zostava je umiestnená v skrinke z termoplastu.

Štandardná výbava: (katalog 10503002680)

- * oceľový posuvný základový rám pevne spojený s telesom skrinky
- * skrinka z termoplastu Meelec, S300
- * flexibilné rúrky Ayvaz dimenzované na pripojenie plynomeru
- * guľový uzáver za plynomerom

Doplnková výbava:

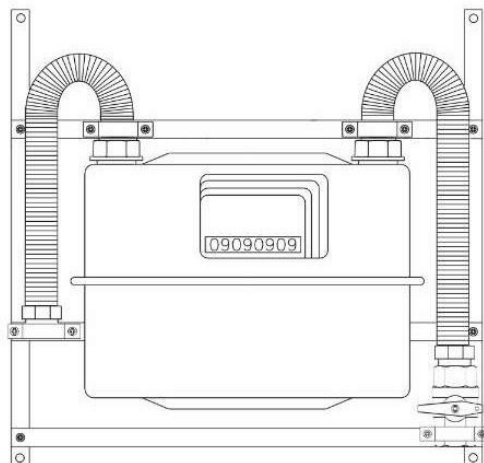
- Podstavec pod skrinku plastový S300, S367
- Podstavec pod skrinku S300, S367 - oceľ
- Prechod PE - oceľ lisovací, D32/R1“
- Elektrotvarovka s prechodom na oceľ USTN d32/1“
- Guľový ventil s prechodom na PE, d32/1“
- Oceľová chránička 805 mm, 5/4“ pozinkovaná
- Drenážna rúra neperforovaná DN50
- Guľový ventil pred plynomerom
- Objímka DN32 Dambi



Flexibilné rúrky, výrobca Ayvaz

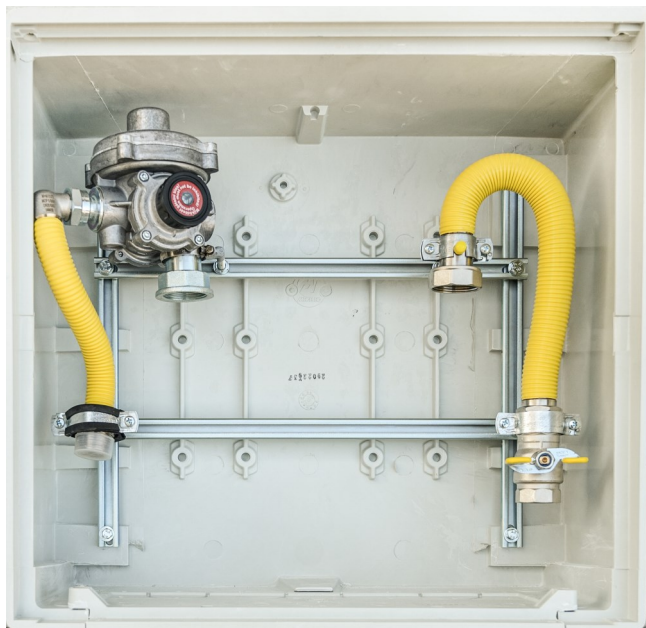


Skrinka s vetracími otvormi.
Výrobca Meelec Industrie
Rozmery skrinky:
536 x 525 x 231mm



Plynomerová zostava STL v skrinke S300, alebo S367

Regulačné zostavy, prípadne zostavy len pre plynomer, sú koncovým zariadením plynovodnej prípojky. Obvykle sa umiestňujú na hranici pozemku odberateľa, vo vhodnej skrinke, ktorá umožňuje pevné umiestnenie regulačných a meracích prvkov a má predpísanú požiarňu a mechanickú odolnosť. Skrinky sa obvykle umiestňujú do oplotenia na vhodný podstavec (skrinkový podstavec, alebo oceľový stojan).



Plynomerová zostava s regulátorom je určená pre strednotlakové rozvody vykurovacích plynov. Je umiestnená na posuvnom základovom ráme, ktorý umožňuje presnú aretáciu polohy jednotlivých prvkov. Aretácia je zabezpečená skrutkami M8. Plynomerová zostava je umiestnená v skrinke z termoplastu.

Štandardná výbava: (katalog 10503673680, 10503003680)

- * oceľový posuvný základový rám pevne spojený s telesom skrinky
- * regulátor tlaku plynu (voliteľný výrobca)
- * skrinka z termoplastu Mecerlec S 367, S300
- * flexibilné rúrky Ayvaz dimenzované na pripojenie plynomeru
- * guľový uzáver za plynomerom

Doplnková výbava:

- Podstavec pod skrinku plastový S300, S367
- Podstavec pod skrinku S300, S367 - oceľ
- Prechod PE - oceľ lisovací, D32/R1“
- Elektrotvarovka s prechodom na oceľ USTN d32/1“
- Guľový ventil s prechodom na PE, d32/1“
- Oceľová chránička 805 mm, 5/4“ pozinkovaná
- Drenážna rúra neperforovaná DN50
- Guľový ventil pred plynomerom
- Objímka DN32 Dambi



Flexibilné rúrky, výrobca Ayvaz



Skrinka s vetracími otvormi.
Výrobca Mecerlec Industrie
Rozmery skrinky:
536 x 525 x 231mm



Regulátor EKB, výrobca Gázzép

Plynomerová zostava STL pre dve samostatné merania nad sebou

Regulačné zostavy, prípadne zostavy len pre plynomer, sú koncovým zariadením plynovodnej prípojky. Obvykle sa umiestňujú na hranici pozemku odberateľa, vo vhodnej skrinke, ktorá umožňuje pevné umiestnenie regulačných a meracích prvkov a má predpísanú požiaranu a mechanickú odolnosť. Skrinky sa obvykle umiestňujú do oplotenia na vhodný podstavec (skrinkový podstavec, alebo oceľový stojan).



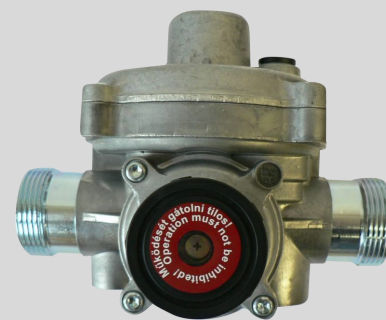
Plynomerová zostava s regulátorom je určená pre strednotlakové rozvody vykurovacích plynov a slúži pre dvoch odberateľov. Je umiestnená na posuvnom základovom ráme, ktorý umožňuje presnú aretáciu polohy jednotlivých prvkov. Aretácia je zabezpečená skrutkami M8. Plynomerová zostava je umiestnená v skrinke z termoplastu.

Štandardná výbava: (katalog: 10530773250)

- * oceľový posuvný základový rám pevne spojený s telesom skrinky
- * regulátor tlaku plynu (voliteľný výrobca)
- * skrinka z termoplastu Uriarte
- * flexibilné rúrky Ayvaz dimenzované na pripojenie plynomeru
- * guľové uzávery za plynomerom
- * pevné prepoje Cu rúrkami

Doplnková výbava:

- Podstavec pod skrinku plastový
- Podstavec pod skrinku - oceľ
- Prechod PE - oceľ lisovací, D32/R1“
- Elektrotvarovka s prechodom na oceľ USTN d32/1“
- Guľový ventil s prechodom na PE, d32/1“
- Oceľová chránička 805 mm, 5/4“ pozinkovaná
- Drenážna rúra neperforovaná DN50
- Guľový ventil pred plynomerom
- Objímka DN32 Dambi



Regulátor EKB, výrobca Gázgép



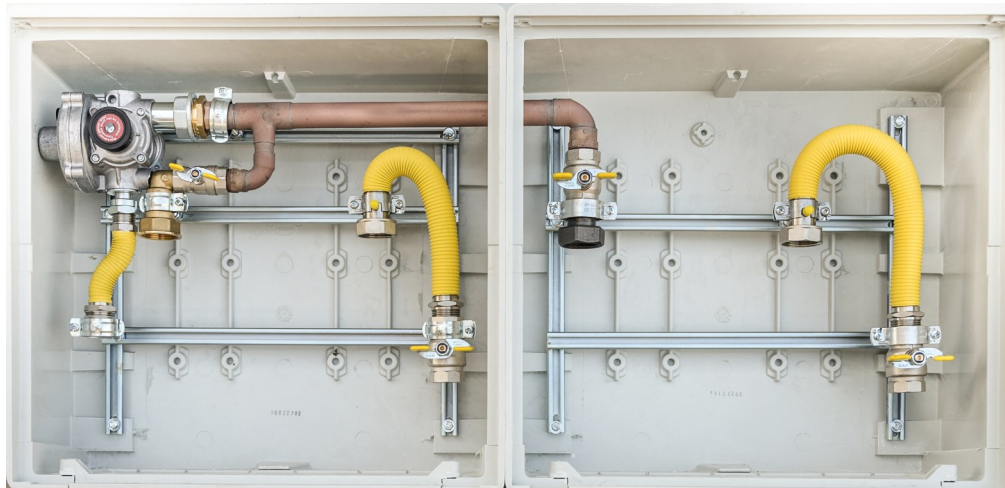
Skrinka s vetracími otvormi.
Výrobca Uriarte
Rozmery skrinky:
750x750x300mm



Flexibilné rúrky, výrobca Ayvaz

Plynomerová zostava STL pre dve samostatné merania vedľa seba

Regulačné zostavy, prípadne zostavy len pre plynomer, sú koncovým zariadením plynovodnej prípojky. Obvykle sa umiestňujú na hranici pozemku odberateľa, vo vhodnej skrinke, ktorá umožňuje pevné umiestnenie regulačných a meracích prvkov a má predpísanú požiaranu a mechanickú odolnosť. Skrinky sa obvykle umiestňujú do oplotenia na vhodný podstavec (skrinkový podstavec, alebo oceľový stojan).



Plynomerová zostava s regulátorom je určená pre strednotlakové rozvody vykurovacích plynov a slúži pre dvoch odberateľov. Je umiestnená na posuvnom základovom ráme, ktorý umožňuje presnú aretáciu polohy jednotlivých prvkov. Aretácia je zabezpečená skrutkami M8. Plynomerová zostava je umiestnená v skrinke z termoplastu.

Štandardná výbava: (katalog 10513672250)

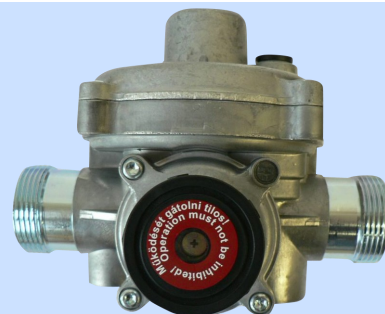
- * oceľový posuvný základový rám pevne spojený s telesom skrinky
- * regulátor tlaku plynu (voliteľný výrobca)
- * skrinka z termoplastu Mecerlec
- * flexibilné rúrky Ayvaz dimenzované na pripojenie plynomeru
- * guľové uzávery za plynomermi
- * pevné prepoje Cu rúrkami

Doplnková výbava:

- Podstavec pod skrinku plastový S300, S367
- Podstavec pod skrinku S300, S367 - oceľ
- Prechod PE - oceľ lisovací, D32/R1“
- Elektrotvarovka s prechodom na oceľ USTN d32/1“
- Guľový ventil s prechodom na PE, d32/1“
- Oceľová chránička 805 mm, 5/4“ pozinkovaná
- Drenážna rúra neperforovaná DN50
- Guľový ventil pred plynomerom
- Objímka DN32 Dambi



Skrinka s vetracími otvormi.
Výrobca Mecerlec Industrie
Rozmery každej skrinky:
536x525x231mm



Regulátor EKB, výrobca Gázgép

Regulátor tlaku plynu EKB - 10, EKB - 25 HEAT GÁZGÉP Kft.

Dvojstupňový regulátor plynu EKB - 10, EKB - 25

Dvojstupňové regulátory tlaku plynu typovej rady EKB-10 a EKB-25 sú určené pre potreby domácností a komunálnych maloodberateľov plynu. Ich úlohou je zabezpečovať stály výstupný tlak pri premenlivom vstupnom tlaku a premenlivej spotrebe plynu. Svojou konštrukciou dosahujú vysokú presnosť regulácie a maximálne zabezpečenie.

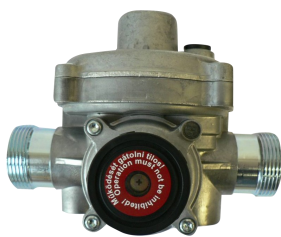
Charakteristika

Výrobok o malej hmotnosti a rozmerov s dvojstupňovou reguláciou s priamym ovládaním. Konštrukcia podľa požiadaviek: priebežná, rohová alebo do tvaru U. Regulátory majú pružinové, čidlové membrány, blokovací bezpečnostný uzáver, poistný ventil a filter na vstupnej strane. V závislosti od konštrukcie môžu obsahovať bezpečnostné membrány, poistku nedostatku plynu, obmedzovač výkonu. Regulátory je možné vybaviť termickou poistkou, ktorá v prípade zvýšenia teploty nad 105 °C uzatvorí prívod plynu.

Činnosť regulátora

V prvom regulačnom stupni je vstupný tlak znížený na medzitolak 2,5 kPa. Pri vstupnom tlaku nižšom ako 2,5 kPa je prvý stupeň regulátora celkom (plnoprietočne) otvorený. Druhý stupeň udržiava stanovenú výšku tlaku. V prípade odstavenia prvého regulačného stupňa je výstupný tlak regulovaný na požadovanú hodnotu druhým re-

Možné konštrukcie



priamy



rohový



spätňý - tvar U



prírubový

Popis	Paremetre regulátora
Druh plynu	zemný
Vstupný pretlak (MPa)	0,01 - 0,4
Výstupný pretlak (kPa)	2±0,3
Prietok Qv/Qmav (m ³ /h) EKB-10	5/12
Prietok Qv/Qmav (m ³ /h) EKB-25	10/25

Popis	Paremetre regulátora
Poistný pretlak (kPa)	3±0,1
Bezpečnostný pretlak (kPa)	max 4±0,4 min 1,2±0,24
Uzatvárací pretlak (kPa)	max 2,0